

# Méthodologie de comptabilité carbone

---

# Méthodologie de la comptabilité carbone

## Scope 1 | Émissions directes

Émissions de GES générées directement par l'organisation et ses activités.

**Exemples :** usage de combustibles fossiles, fuites de fluides frigorigènes, etc.

## Scope 2 | Émissions indirectes liées aux consommations énergétiques

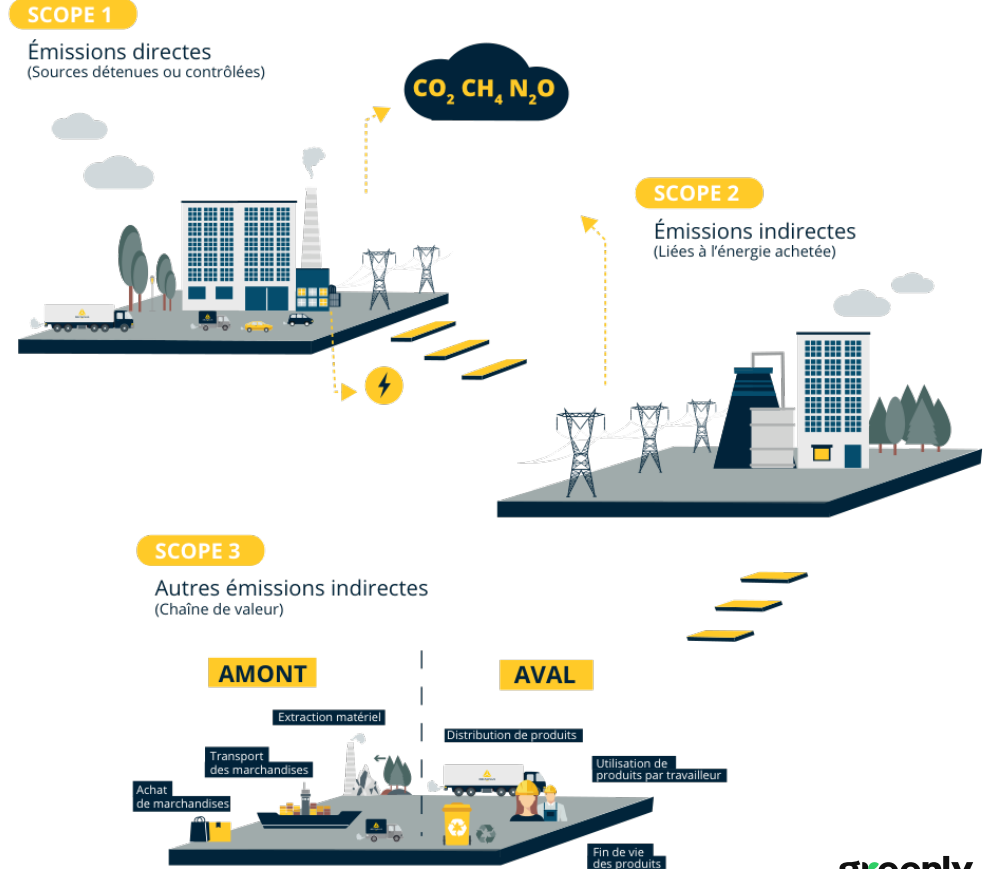
Émissions associées aux consommations d'électricité, de chaleur ou de vapeur de l'organisation.

**Exemple :** consommation d'électricité, etc.

## Scope 3 | Autres émissions indirectes

Ensemble des autres émissions indirectes ayant lieu en amont ou en aval de la chaîne de valeur de l'organisation.

**Exemple :** transport, biens et services achetés, produits vendus, etc.



# Comment les émissions sont-elles calculées ?

QUANTIFIER SES ACTIVITÉS ET APPLIQUER DES FACTEURS D'ÉMISSIONS

88% de vos émissions de 2024 sont calculées à partir de données physiques

Mesures de l'activité x Facteurs d'émissions = Émissions de CO2e

Analyse  
monétaire



**Dépense**  
80€

1,75 kgCO2e/€

140 kgCO2e

Précision  
augmentée\*



**Distance totale**  
600 km

0,2 kgCO2e/km

120 kgCO2e

Analyse  
physique



**Essence utilisée**  
40 litres

2,8 kgCO2e/liters

112 kgCO2e

\*depending on the availability of data

Sources de facteurs  
d'émissions



eurostat



exiobase



Fraunhofer



European  
Commission  
JOINT RESEARCH CENTRE



Department for  
Business, Energy  
& Industrial Strategy

# Résultats clés



# Bilan général

RÉSULTATS CLÉS - 2024



Absolu

**265k**  
tCO<sub>2</sub>e



Par collaborateur

**77**  
tCO<sub>2</sub>e

*Nombre de collaborateurs : 3.5k*



Par chiffre d'affaires  
(M)

**766**  
tCO<sub>2</sub>e

*Chiffre d'affaires : 346M€*



Ce rapport synthétise les résultats du bilan d'émissions de gaz à effet de serre de 2024 de Delta Plus Group, sur la base des informations collectées et sous réserve de leur exhaustivité, de leur bonne catégorisation et de leur validation.

# Analyse détaillée :

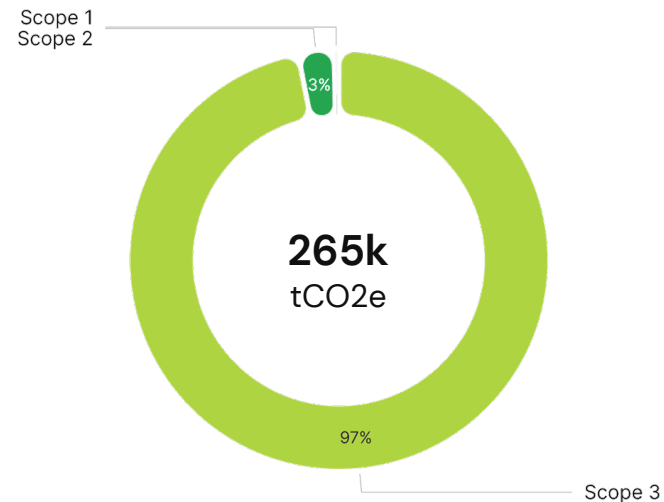
# D'où proviennent nos émissions ?

---

# Bilan général

## VISUALISATION DES RÉSULTATS PAR SCOPE - 2024

	Scope 1	Scope 2	Scope 3
<b>Absolu</b> tCO <sub>2</sub> e	981	7,3k	257k
<b>Employé</b> tCO <sub>2</sub> e/employee	0,3	2,1	74
<b>Chiffre d'affaires</b> tCO <sub>2</sub> e/M€	2,8	21	742

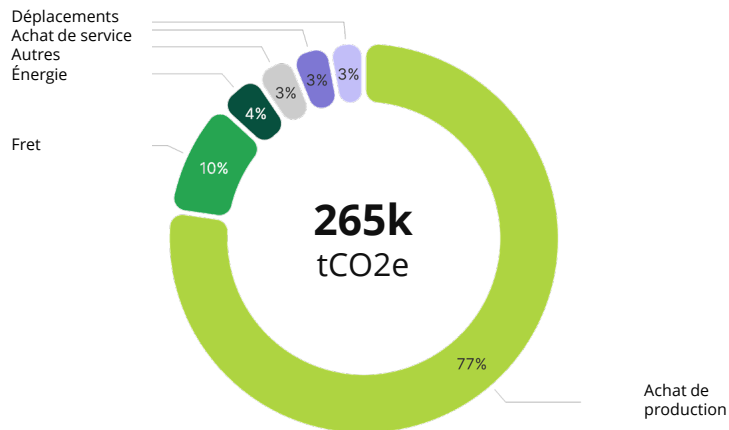


Résultats soumis à la bonne catégorisation et validation des dépenses de Delta Plus Group.

# Bilan général

## GRUPE - VISUALISATION DES RÉSULTATS PAR ACTIVITÉ

### Émissions totales de Delta Plus Group, par activités (% tCO2e)



### C'est l'équivalent :



De la quantité de CO2  
séquestré annuellement  
par **24k hectares de  
forêt en croissance\***



Des émissions  
annuelles de **28k  
français\***



De **147k allers-retours  
Paris - New York\***

	Absolues tCO2e	Par collaborateur tCO2e/collaborateur
Achat de produits	205k	59
Fret	25k	7,3
Énergie	10k	2,9
Achat de services	8,6k	2,5
Déplacements	7,8k	2,3
Immobilisations	4,5k	1,3
Autres**	4,1k	1,2

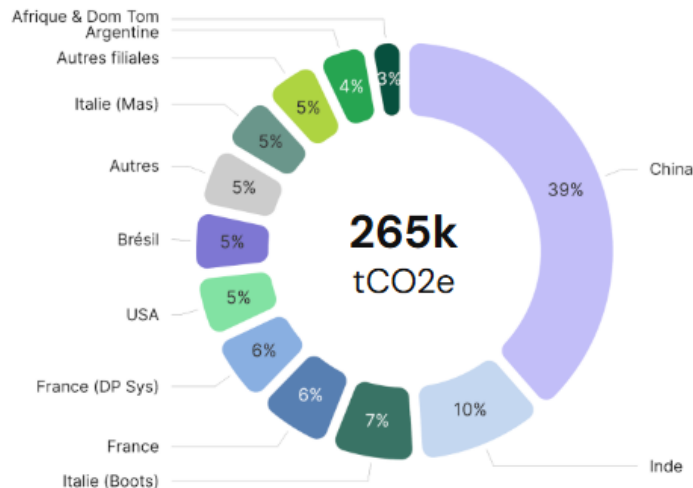
\*Sources : Datagir par l'ADEME, Ministère de la Transition écologique et MyCO2, ONF

\*\*Déchets, Nourriture et boissons, Activités et évènements, Numérique, Investissements

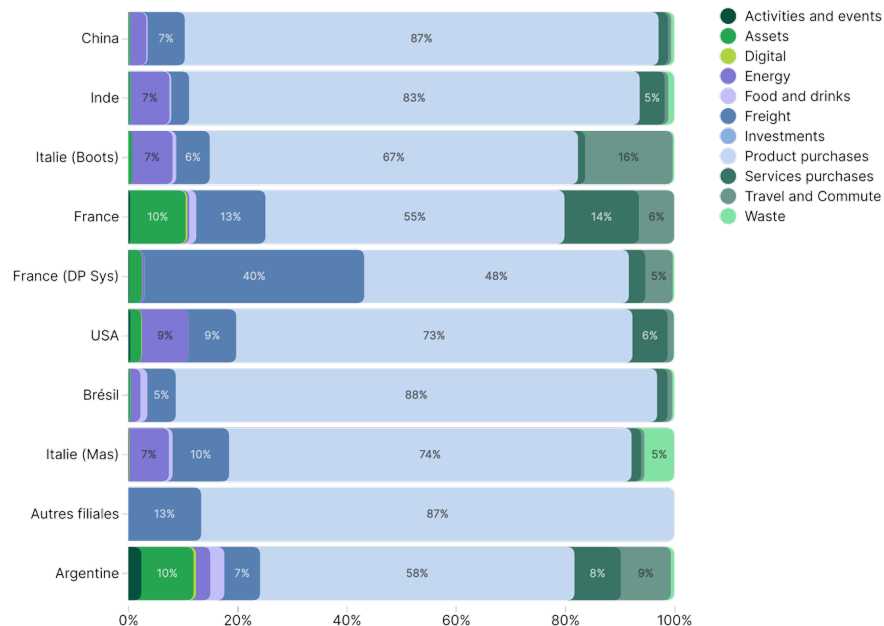
# Bilan général

## ENTITÉ – VISUALISATION DES RÉSULTATS PAR ACTIVITÉS

### Émissions par entité (% tCO2e)



### Répartition par activité, par entité (% tCO2e)



Seules les 10 entités les plus émissives sont affichées, rendez-vous sur votre plateforme Greenly pour plus de détails.

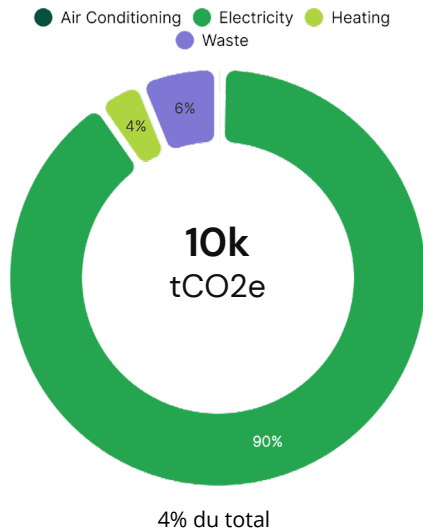
# Zoom sur les bâtiments

## ÉTUDE PHYSIQUE

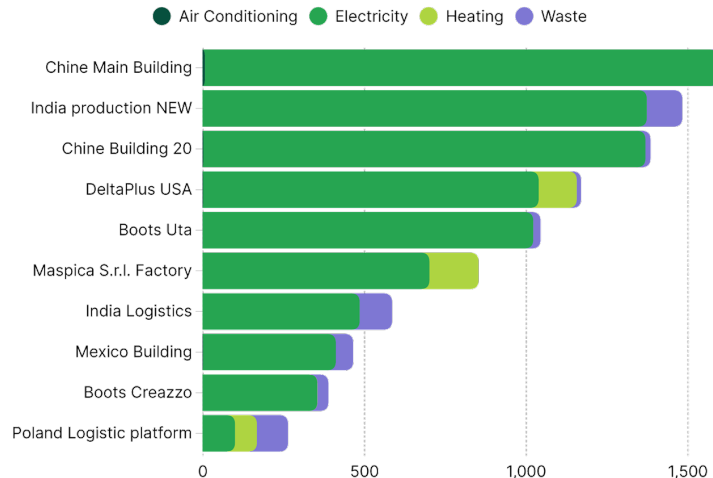
Émission physique  
10k tCO2e (100%)

Émissions approximées  
0 tCO2e (0%)

Émission par catégorie (tCO2e)



Émission par bâtiment (tCO2e)



Seules les 10 bâtiments les plus émissifs sont affichées, rendez-vous sur votre plateforme Greenly pour plus de détails.

## Méthodologie

1. Les émissions liées au chauffage et à l'utilisation d'énergie sont calculées en multipliant (lorsqu'elle est renseignée) la consommation d'électricité ou de gaz des bâtiments par un facteur d'émission. À défaut, une estimation est calculée à partir de la surface des bâtiments, voire du nombre d'employés lorsque la surface n'est pas renseignée.
2. Les émissions liées aux déchets sont estimées à partir du nombre d'employés.
3. La climatisation correspond aux émissions liées aux fuites de fluide frigorigène (estimation moyenne).

# Conclusion

---

## Conclusion

Les études réalisées ont permis de dégager les principaux postes d'émissions de GES de Delta Plus Group, et permettent désormais de cadrer la stratégie carbone de l'entreprise et d'identifier les aspects à approfondir, dans une logique d'amélioration continue de son impact environnemental.

Il a été établi que les émissions directes (Scope 1) et indirectes liées à l'énergie (Scope 2) représentent une faible part de l'impact de l'entreprise. La mobilisation des prestataires et collaborateurs de l'entreprise apparaît dès lors indispensable.

Pour atteindre l'objectif de l'Accord de Paris de 2015 (50% de réduction des émissions de GES entre 2020 et 2030), il faut respecter une réduction des émissions de 6.3% d'ici un an (-16.6k tCO<sub>2</sub>e).

# Prochaines étapes

---

# Prochaines étapes

Nous avons désormais une vision claire de notre empreinte carbone, ce qui nous permet de mieux la réduire et de nous engager dans une stratégie de décarbonation pluriannuelle.

2026

S1

## Analyse et transparence

Nous analysons nos résultats de 2024 et partageons nos conclusions avec vous.

S2

## Conception de la stratégie

Élaboration d'un plan de transition climatique complet assorti d'objectifs de réduction précis

2027

S1

## Réévaluation de l'empreinte carbone

Mesurer nos nouvelles émissions de gaz à effet de serre (GES) afin d'évaluer l'impact de nos premières actions et d'ajuster notre trajectoire.



*enjoy safety.*  
*Sustain the future*